



# Recuperando la memoria social del arroyo Cortecero

Alba Bernabé Presencio  
Cortecero Vive / Mmmapa

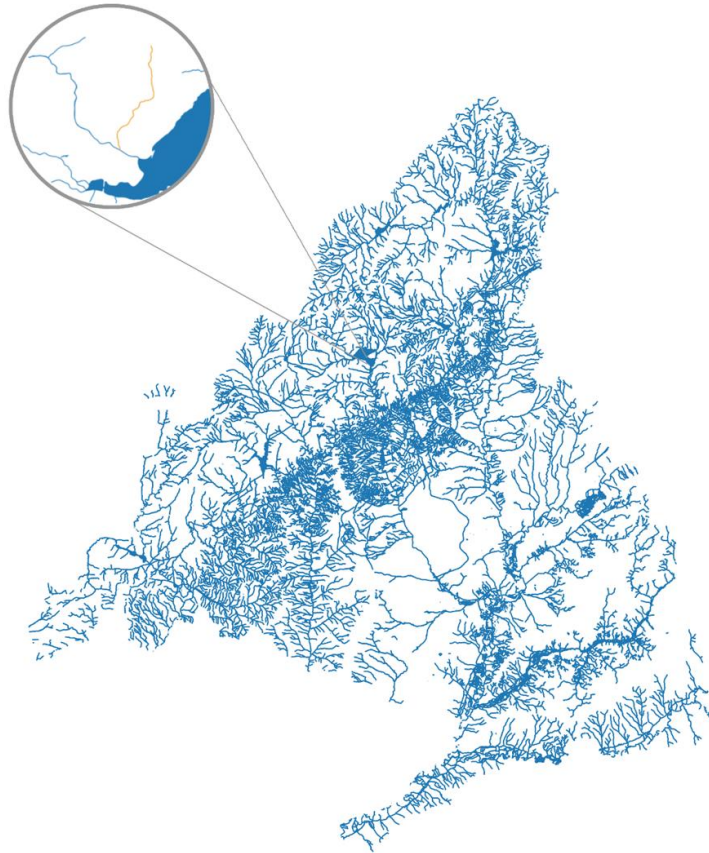


Cortecero  
vive

CONAMA



Diputació  
Barcelona



Mapa de los cursos fluviales de la Comunidad de Madrid. Destacado, el arroyo Cortecero.

## El arroyo Cortecero

- Manzanares el Real, Sierra de Guadarrama, Madrid
- En su tramo urbano, su cauce se encuentra canalizado desde los 90
- Cortecero Vive:  
proyecto de restauración y reducción de riesgos de inundación



**El plan de participación de Cortecero Vive tiene como objetivo, más allá de la dimensión ambiental, recuperar el arroyo como un espacio de valor social y convivencia**

*El arroyo estaba vivo cuando formaba parte de la vida de la gente*

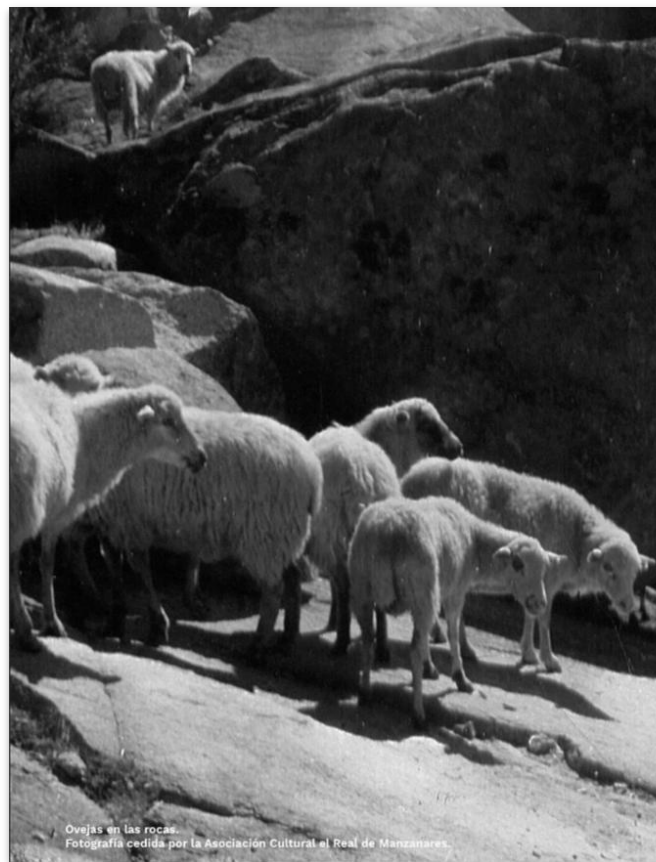
¿Qué es una  
memoria social?





# Memoria social del arroyo Cortecero

- Entrevistas semiestructuradas desarrolladas *in situ*, en este caso, algunas fueron realizadas a través de recorridos por el arroyo Cortecero



HISTORIAS GANADERAS

## Capítulo 3: Historias ganaderas

Tras recorrer, en los capítulos primero y segundo, por las memorias de los usos del arroyo y algunas descripciones sobre la flora y fauna que antes albergaba, profundizamos ahora en las maneras en que los animales interactuaban con el arroyo, con especial atención en las actividades vinculadas con el ganado y los espacios destinados a su manejo.

Manzanares el Real se ubica en un enclave esencial para el ganado: la Cañada Real Segoviana. Aunque su origen se pierde en el olvido, esta vía pecuaria de uso trashumante fue declarada en 1273, año en el cual, Alfonso X el Sabio instauró y reguló su uso oficial a favor del Honrado Concejo de la Mesta. La Mesta consistió en un gremio que durante sus casi cinco siglos de actividad unió a los ganaderos más poderosos de la península, convirtiéndose en una fuente de ingresos y privilegios otorgados por orden real. Así, se definieron las cañadas reales como los caminos predilectos para la trashumancia, nombrados por la autoridad monárquica.

La Cañada real segoviana cuenta con unos 500 km, comenzando en la Rioja y terminando en Badajoz. A su paso por la actual Comunidad de Madrid, la Cañada se abre paso desde el Puerto de Somosierra, atravesando las localidades vecinas de Miraflores de la Sierra y Soto del Real, hasta llegar a Manzanares el Real. Tras pasar por nuestra localidad, continúa su ruta por Galapagar, Valdemorillo y Navalcarnero, entre otras.



Fábrica de  
papel continuo



Lugar de encuentro:  
Espacio para la matanza



Los Rodajes



Hormigonado

1837

1960

1990

1950

1989

Lugar de encuentro:  
Espacio para lavar

Autoconstrucción de viviendas  
en los márgenes del arroyo

Inundaciones

Proyecto Cortecero  
Vive





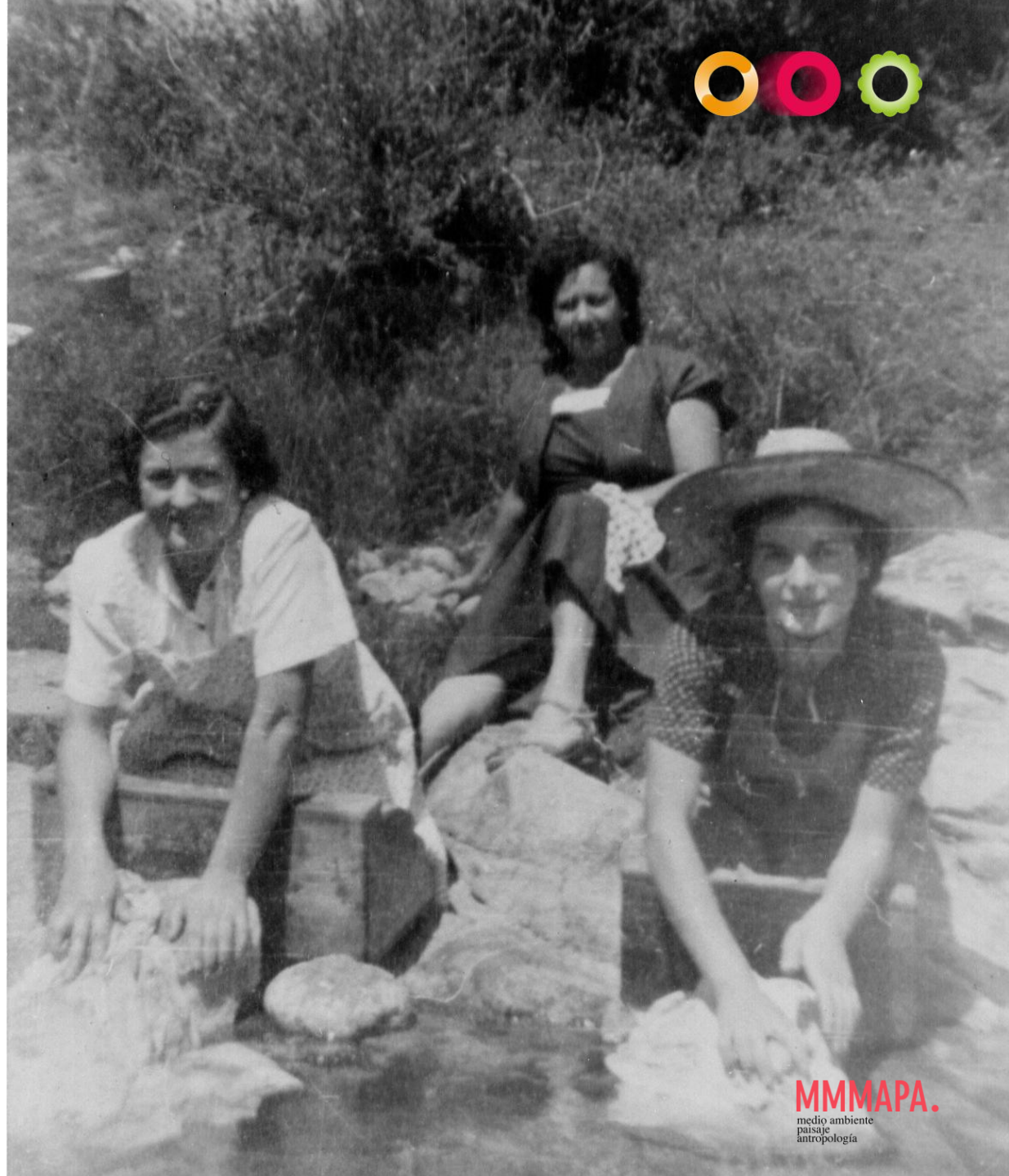
## El arroyo Cortecero como espacio de encuentro

La memoria social revela la posibilidad de recuperar no solo las dinámicas ecológicas del arroyo sino las dinámicas sociales asociadas al mismo, restaurándolo también como un espacio de valor para la ciudadanía.

La crisis de biodiversidad es, a su vez, una crisis de memoria.

*“Ves, ¿te das cuenta? La vida del pueblo estaba en torno al río. Manzanares está todo enfocado al Cortecero y al río.”*

Vecino/a arroyo Cortecero



## Discursos, preocupaciones y respuestas

### Cambio de discurso de las instituciones

Tener en cuenta los conflictos con las infraestructuras actuales en el diseño.

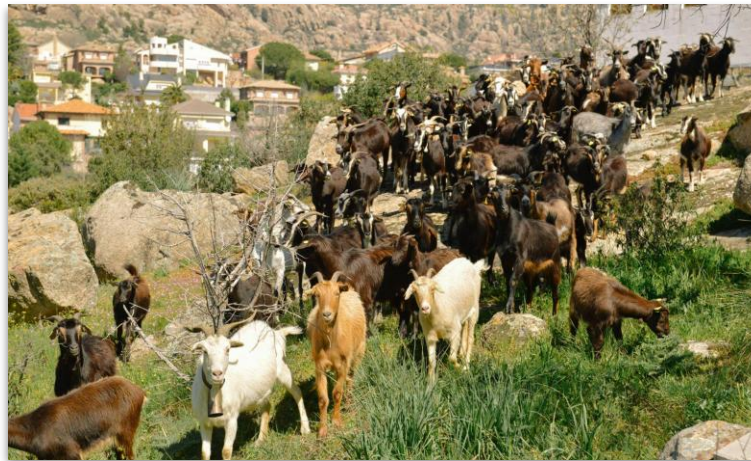
Estado del arroyo Cortecero en 2024



### Mantenimiento

Acordar formas de manejo puntual de la vegetación ribereña junto con un pastor local joven.

Jornada de acompañamiento a la trashumancia



### Visión global

Obtener compromisos por el ayuntamiento para resolver los problemas de alcantarillado

Taller de registro colectivo del arroyo Cortecero





## Punto de partida para las actividades de participación

Taller con colegios



Fiesta de presentación



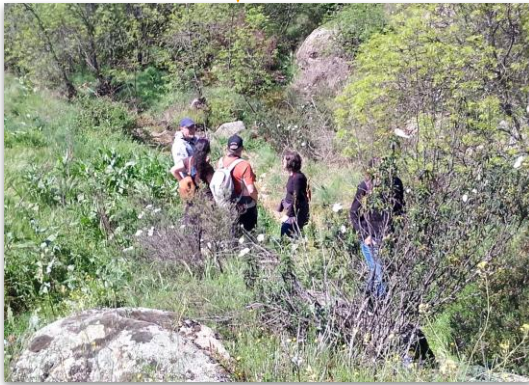
Conversatorio



Laboratorios ciudadanos



Biomaratón



Voces del arroyo



Cine en el Cortecero



## Reflexiones finales sobre las memorias sociales

1. Una participación enfocada a generar vínculos, que vaya más allá de resolver conflictos o generar un diagnóstico.
1. Un proyecto técnico que integra el saber y las preocupaciones locales.



*“Tu sabes que es por la noche cuando salen los grillos [...]. Las noches que era en esta época del año [primavera] estar aquí y darte las doce, la una... estabas de charla y estabas oyendo todos los bichos habidos y por haber. El relax, la tranquilidad que te daba estar escuchándolo.”*

Vecino/a arroyo Cortecero



[www.cortecerovive.es](http://www.cortecerovive.es)



Memoria social



[www.mmmapa.com](http://www.mmmapa.com)





Cortecero  
vive

**MMMAPA.**

mediu ambiente  
paisaje  
antropología

**CONAMA**

 **Viladecans**  
**2030**



**Diputació  
Barcelona**